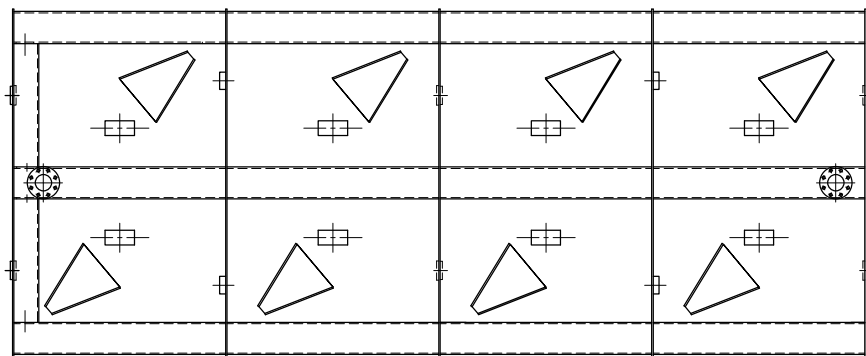
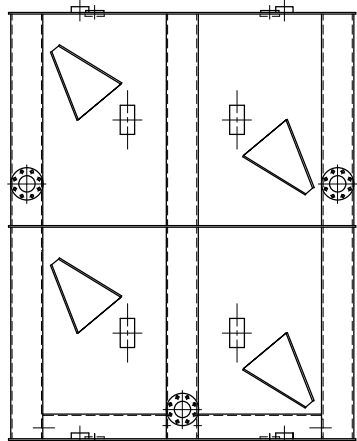


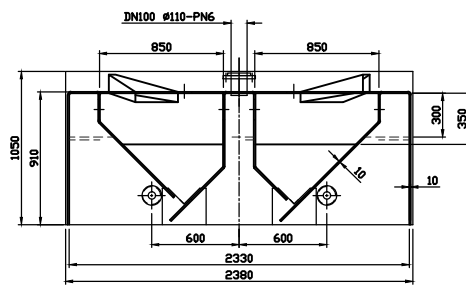
MONTAGEM GERAL DOS MÓDULOS
ESC. 1:50



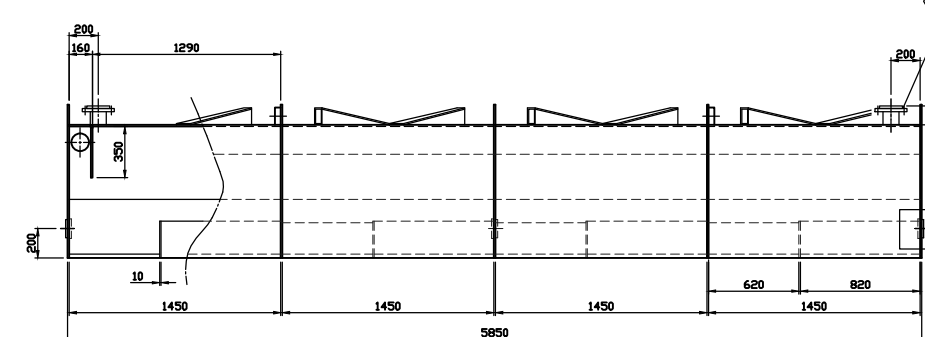
MÓDULO GRANDE
ESC. 1:50



MÓDULO PEQUENO
ESC. 1:50

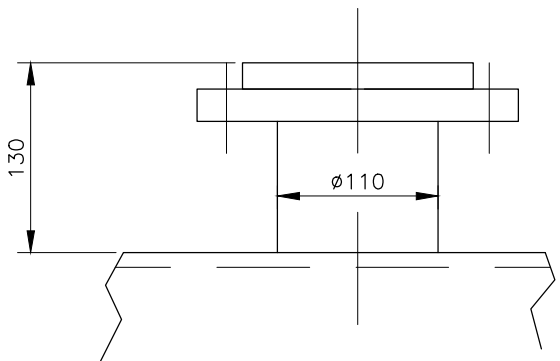


CORTE - A - A



CORTE - B - B

MATERIAL GERAL : POLIPROPILENO
ESPESSURA DO MATERIAL : 10mm



DETALHE TÍPICO DOS BOCAIS
ESC. 1:5

- ESPECIFICAÇÕES:
- DIMENSÕES EM MM, EXCETO ONDE INDICADO.
 - ESPESSURA MÍNIMA DAS CHAPAS DE POLIPROPILENO PARA CONSTRUÇÃO DOS MÓDULOS:
SEPARADORES TRIFÁSICOS: 10 MM
PAREDES DOS MÓDULOS: 10 MM
ALÇA DE IÇAMENTO: 20 MM
 - CONEXÕES PARAFUSADAS EM AÇO INOXIDÁVEL AISI 304 OU SUPERIOR.

SERVIÇO AUTÔNOMO DE ÁGUA E ESGOTO DE SÃO PEDRO

TÍTULO
IMPLANTAÇÃO DA 2ª ETAPA DA ETE SAMAMBAIA NO MUNICÍPIO DE SÃO PEDRO - SP.

Local:
RUA MANOEL ARANHA, S/N. CHÁCARA SAMAMBAIA. SÃO PEDRO - SP.

Projeto:
EQUIPAMENTOS DO REATOR
MÓDULOS DE SEPARAÇÃO ANAERÓBIO / AERÓBIO

Executado por:



Resp. Técnico:
RESP. TÉCNICO: TIAGO DE MATTOS SEYDELL

CREA:
5061115692

Arquivo:

Escala:
INDICADA

Folha:

R-08

Nº	Data	Revisão	Desenhista